

Popkorn (Seite 1 von 2)

100 % Baumwolle

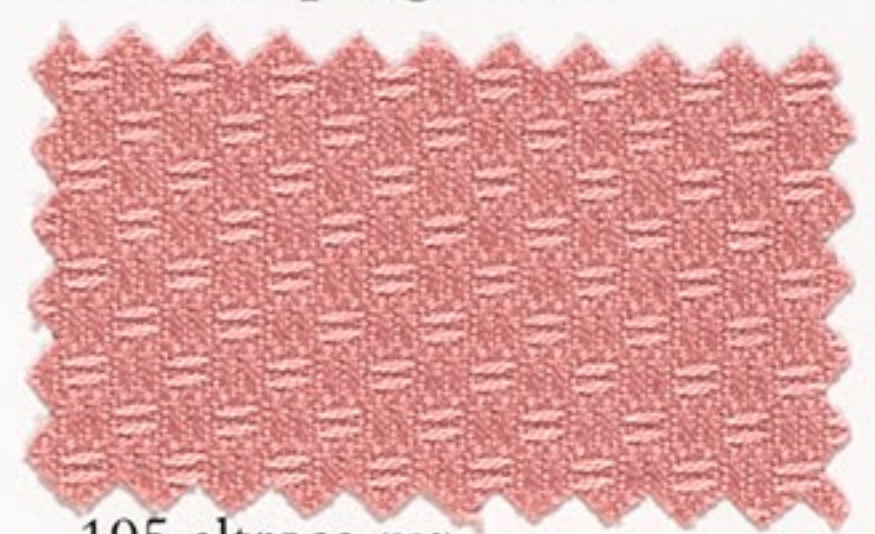
176 cm breit, mercerisiert, pflegeleicht



190 natur



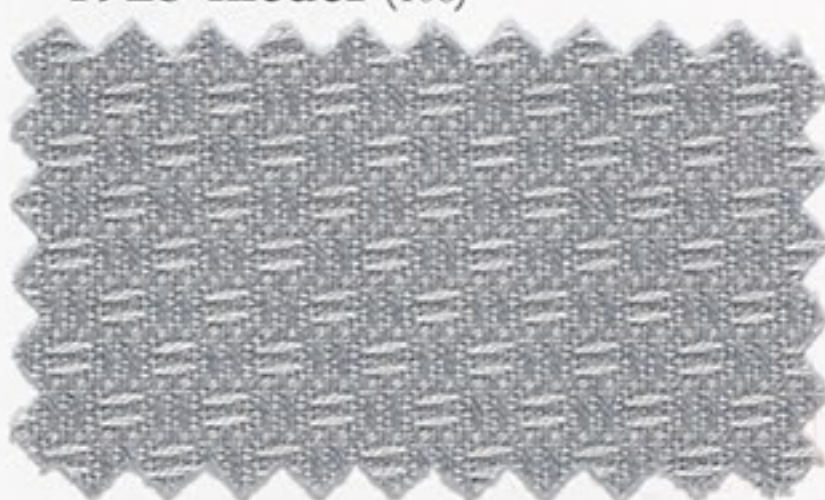
1925 flieder (108)



195 altrosa (893)



1190 1/2 gebleicht (2)



1992 hell grau (398)



192 gelb (305)



191 weiss (1)



1990 grau (236)



1972 rost (340)



1912 crème (386)



1943 hell blau (128)



1969 dunkel rot (47)



1914 sand (387)



1981 mittelblau (129)



1963 mandelgrün (213)



1915 beige



1945 blau (1034)



198 dunkel grün (212)



1918 hell gelb (300)



196 dunkel blau (149)



2900 Linopop, natur
50 % Baumwolle, 50 % Leinen